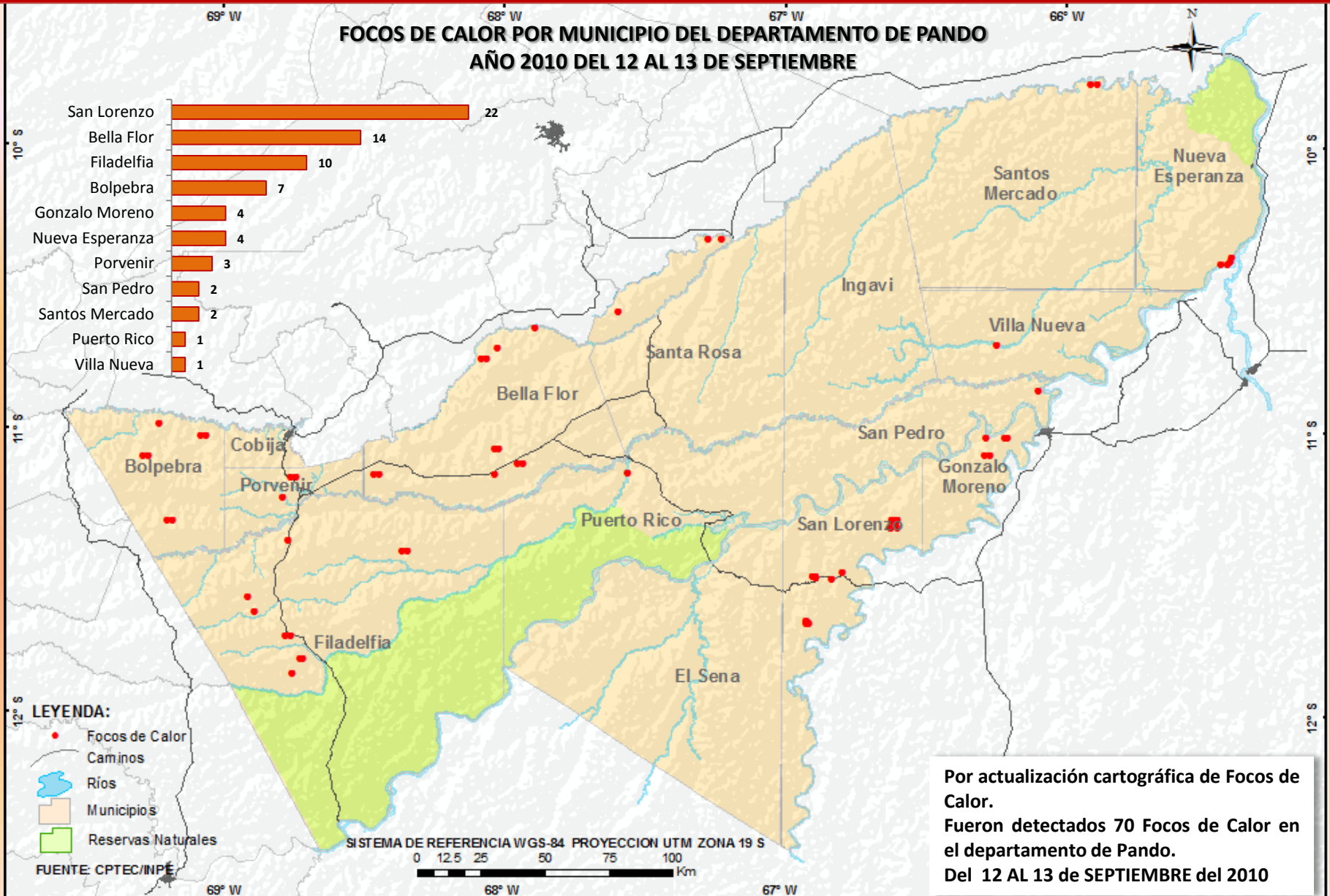


BOLETIN DE FOCOS DE CALOR

FOCOS DE CALOR POR MUNICIPIO DEL DEPARTAMENTO DE PANDO AÑO 2010 DEL 12 AL 13 DE SEPTIEMBRE

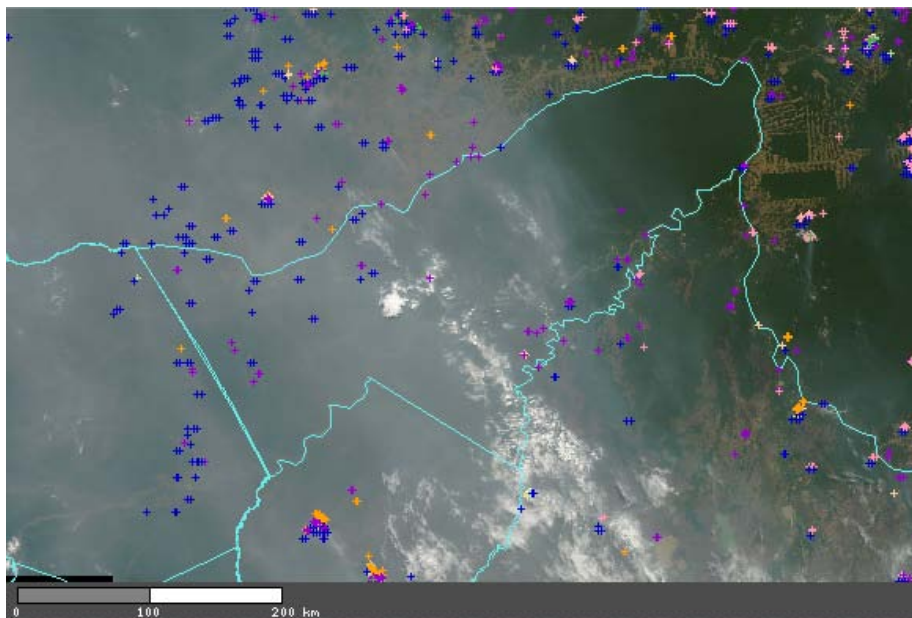


Por actualización cartográfica de Focos de Calor.
Fueron detectados 70 Focos de Calor en el departamento de Pando.
Del 12 AL 13 de SEPTIEMBRE del 2010

BOLETIN DE FOCOS DE CALOR

OTROS DATOS IMPORTANTES PARA LA REGIÓN

DISTRIBUCIÓN DE FOCOS DE CALOR DEL DEPARTAMENTO CON IMAGEN MODIS DE FECHA 13-SEP-2010



Para hoy 13-SEP-2010 existen 70 focos de calor en el departamento de Pando.

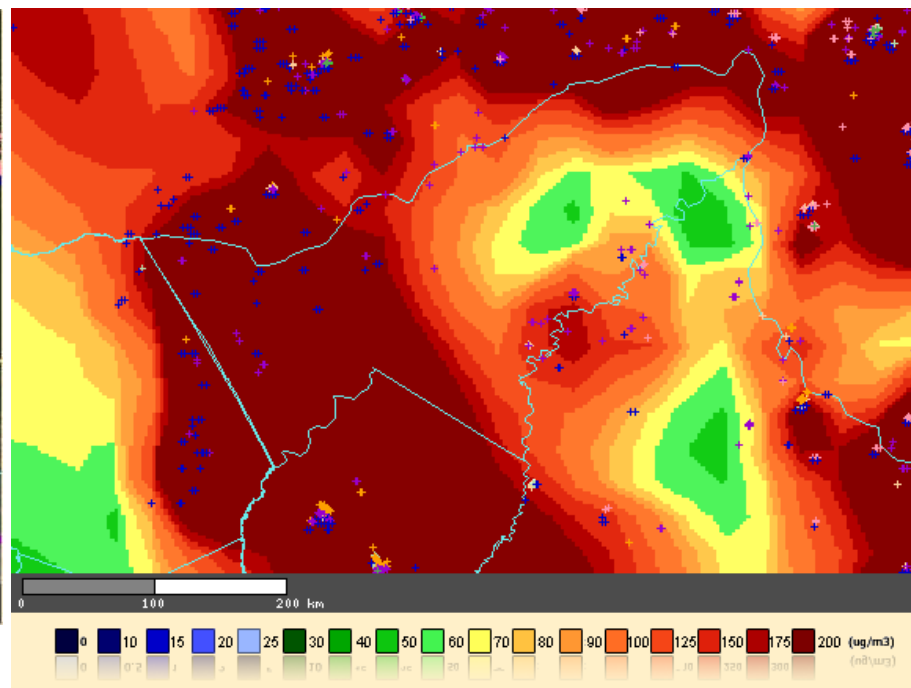
MAS INFORMACIÓN:

Aun continúan los focos de calor, se concentran en los municipios de San Lorenzo, Bella Flor, Filadelfia y Bolpebra.

Riesgo de fuego – crítico para toda la Región.

Las predicciones indican leves vientos en los próximos días y probabilidad de lluvias. El peligro de incendios no controlados persiste.

DISTRIBUCIÓN DEL MONÓXIDO DE CARBONO EN LA REGIÓN DE FECHA 13-SEP-2010



Incremento de contaminación de monóxido de carbono en todo el departamento de Pando por incendios y/o quemas realizados en el regiones del norte de La Paz y norte de Beni y en los municipios del departamento de Pando: San Lorenzo, Bella Flor, Bolpebra y Filadelfia.

En los países vecinos también se presenta incremento de contaminación,

FUENTES: CPTEC/INPE; Foster Brown (fbrown@uol.com.br)

CON APOYO DEL CONSORCIO MADRE DE DIOS – PANDO:

HERENCIA - UF - UAP - PEMD - UNAMAD - WHRC

ELABORADO POR:

Herencia
INSTITUCIÓN PARA EL DESARROLLO SOSTENIBLE